

ZOZNAM STAVEBNÝCH ÚPRAV 1.PP									
	OZN	Rozmer				Konštrukcia	Požiarly prestup	Počet KS	Poznámka
		Ø	Šírka	Výška	Hĺbka				
	VODOROVNÉ PRESTUPY								
	A.01.19	-	300	300	-	žb. stena	nie	4	

LEGENDA OZNAČENÍ PRESTUPOV

- kruhový prierez cez strop pod rovinou rezu

kruhový prierez cez strop nad rovinou rezu
- obdĺžnikový prierez cez strop pod rovinou rezu

obdĺžnikový prierez cez strop nad rovinou rezu
- Prierez cez zvislé konštrukcie

Drážka vo zvislých konštrukciách

LEGENDA OZNAČENÍ

- S

Skladba strešného pláštá

P

Skladba podlahovej konštrukcie interiéru

Pe

Skladba podlahovej konštrukcie exteriéru

O

Označenie okennej konštrukcie

D

Označenie dvernej konštrukcie interiéru

A.xx

Označenie stavebných úprav

SHD 270mm

Označenie spodných hrán drážok
- De

Označenie dvernej konštrukcie exteriéru

ZS

Označenie sadrokartónových konštrukcií

ZSe

Označenie zasklených stien

SDK

Označenie sadrokartónových konštrukcií

Sle

Skladba steny exteriéru od nosnej konštrukcie

RD

Označenie revízných otvorov a dvierok

SHD 270mm

Označenie spodných hrán drážok
- SH

Skladba steny interiéru od nosnej konštrukcie

CI

Skladba stropy / podlahy interiéru

KL

Označenie klapiarskych výrobkov

ZV

Označenie zámočníckych výrobkov

I

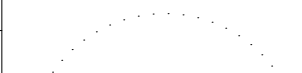
Označenie iných výrobkov

SH 270mm

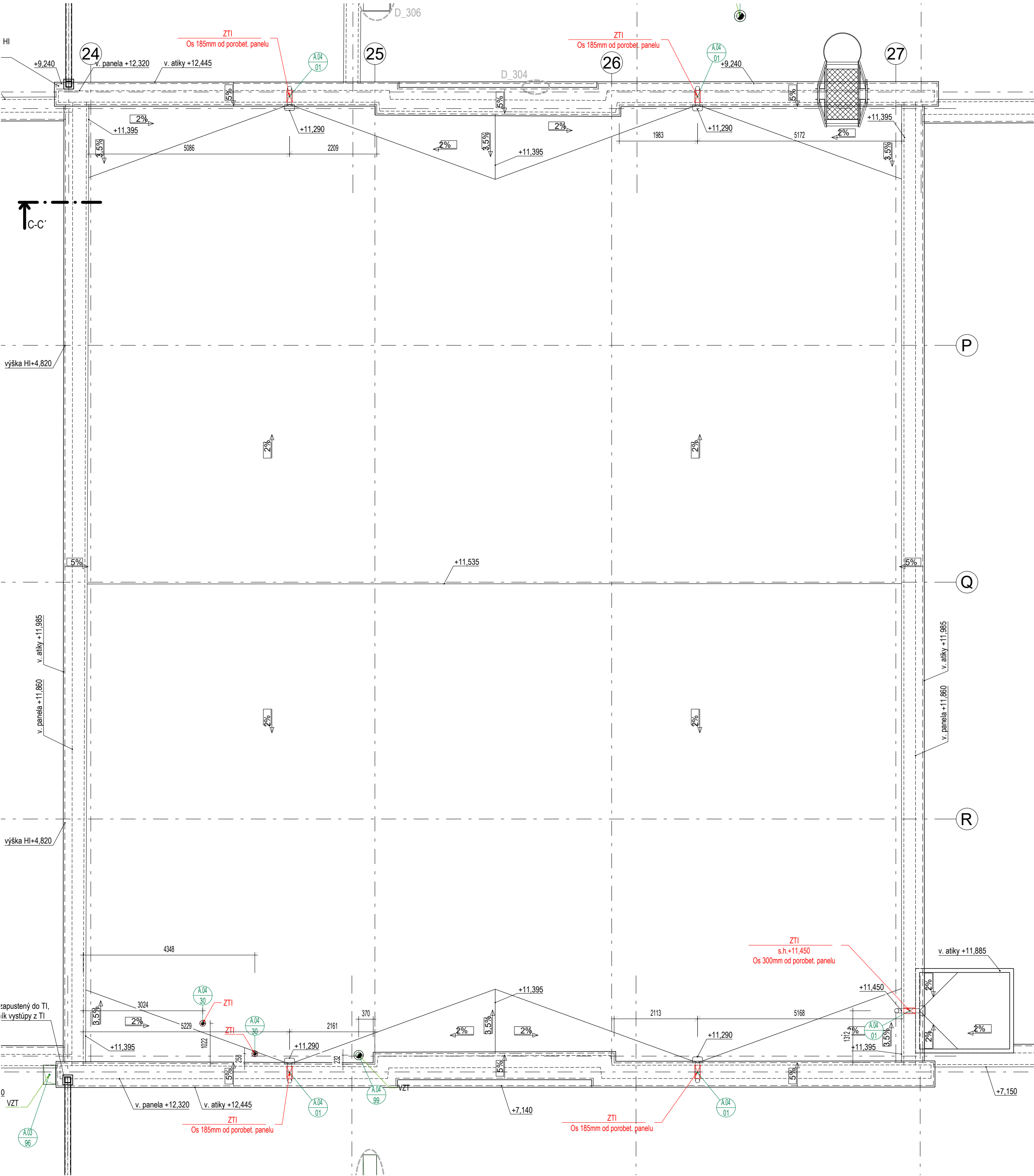
Označenie spodných hrán trámov a prekladov

POZNÁMKY:
-všetky rozmery a skladby je potrebné overiť na stavbe
- pri stavebných a montážnych prácach je dodávateľ povinný dodržiavať vyhlášku o bozp v platnom znení /374/1990 z.z./
- projektová dokumentácia podlieha ustanoveniam autorského zákona č. 185/2015 z.z. v platnom znení a ostatným súvisiacim zákonom a predpisom, ktoré sa viažu k uplatňovaniu autorských práv. autor má výhradné právo udeľovať súhlas na každé použitie diela, na ochranu pred akýmkoľvek zásahom do diela, na autorskú korektúru diela /dozor autora nad zhotovením diela/ a iné. tento výkres je majetkom projektanta, reprodukovany, upravovaný alebo napodobňovaný bez písomného súhlasu autora, alebo zodpovedného pracovníka firmy
-všetky prestupy nad 150mm sú značené v búracích prácach. Pred realizáciou každého zvislého prestupu je nutná vizuálna kontrola statika po vybratí omietok
-obnaženie výstuž ošetriť náterom a vyspraviť reprofilačnou maltou
- rozmery neuvedené na tomto výkrese nemožno odmerať.
-výškové kóty pohľadových konštrukcií sú informatívne!
-stavba sa stavia podľa výkresov nie podľa výkazov
-v prípade nejasností kontaktovať projektanta.

±0,000 = +161,29 m.n.m. BPV

Investor stavby	Mestská časť Bratislava - Rača, Kubačova 21, 831 06 Bratislava	
Názov projektu	REKONŠTRUKCIA ZŠ PLICKOVA	
Miesto stavby	Plickova 9, 831 06 Bratislava	
Zhotoviteľ projektu	Pantograph s.r.o., Kozmonautov 4, 977 01 Brezno, Office: Bottova 2, 811 09 Bratislava	
Hlavný architekt projektu	Ing. arch. Peter Kožuško	
Projektový tím	Ing. arch. Paulína Juráková, Ing. arch. Jana Marinicová, Ing. Michal Zábranský, Ing. Lukáš Zachar, Ing. Zsolt Nagy, Ing. Matúš Krajčík, Bc. František Smatana, Ing. arch. Kristián Vnučko, Ing. arch. Filip Krajč	

Profesia/časť PD	E.1.1 _ASR / V800 VÝPIS STAVEBNÝCH ÚPRAV A REVÍZNYCH DVIEROK	Stupeň	RP
Stavebný objekt	SO 01 - Základná škola	Dátum	06/2020
Zodpovedný projektant	Ing. arch. Peter Kožuško	Formát	Previous
Vypracoval	Ing. arch. Paulína Juráková, Ing. arch. Jana Marinicová, Ing. Michal Zábranský, Ing. Lukáš Zachar, Ing. Zsolt Nagy, Ing. Matúš Krajčík, Bc. František Smatana, Ing. arch. Kristián Vnučko, Ing. arch. Filip Krajč	Mierka	paper size (525,70 x 297,00 MM)
Názov výkresu	STAVEBNÉ ÚPRAVY 1.PP	č. zákazky	stav. objekt
		A02	RP
		SO.01	E.1.1
		803	
		časť	výkres č.
			revízia č.
PANTOGRAPH Pantograph s.r.o., Kozmonautov 4, 977 01 Brezno, Office: Bottova 2, 811 09 Bratislava www.pantograph.sk tel.č: +421910977837			



ZOZNAM STAVEBNÝCH ÚPRAV STRECHA nad 3.NP								
OZN	Rozmer				Konštrukcia	Požiar. prestup	Počet KS	Poznámka
	Ø	Šírka	Výška	Hĺbka				
VODOROVNÉ PRESTUPY								
A.04.01	150	-	-	-	keramzit panel	nie	5	
ZVISLÉ PRESTUPY								
A.04.30	150	-	-	-	žb. panel	nie	2	
A.04.99	240	-	-	-	žb. panel	nie	1	vybúranie otvoru v rámci búracích prác

LEGENDA OZNAČENÍ PRESTUPOV

- kruhový prierez cez strop pod rovinou rezu
- kruhový prierez cez strop nad rovinou rezu
- obdĺžnikový prierez cez strop pod rovinou rezu
- obdĺžnikový prierez cez strop nad rovinou rezu
- Prierez cez zvislé konštrukcie
- Drážka vo zvislých konštrukciách

LEGENDA OZNAČENÍ

- Skladba strešného plášťa
- Skladba podlahovej konštrukcie interiéru
- Skladba podlahovej konštrukcie exteriéru
- Označenie okennej konštrukcie
- Označenie dvernej konštrukcie interiéru
- Označenie stavebných úprav
- Označenie spodných hrán drážok
- Označenie dvernej konštrukcie exteriéru
- Označenie sadrokartónových konštrukcií
- Označenie zasklených stien
- Označenie sadrokartónových konštrukcií
- Skladba steny exteriéru od nosnej konštrukcie
- Označenie revízných otvorov a dvierok
- Označenie spodných hrán drážok
- Skladba steny interiéru od nosnej konštrukcie
- Skladba stropu / podhlady interiéru
- Označenie klapárskych výrobkov
- Označenie zámočníckych výrobkov
- Označenie iných výrobkov
- Označenie spodných hrán tráv a prekladov

POZNÁMKY:

- všetky rozmery a skladby je potrebné overiť na stavbe
- pri stavebných a montážnych prácach je dodávateľ povinný dodržiavať výhľadku o bopz v platnom znení / 374/1990 z.z. /
- projektová dokumentácia podľa zákona č. 185/2015 z.z. v platnom znení a ostatným súvisiacim zákonom a predpisom, ktoré sa vzťahujú k uplatňovaniu autorských práv, autor má výhradné právo udeľovať súhlas na každé použitie diela, na ochranu pred akýmkoľvek zásahom do diela, na autorskú korektúru diela / dozor autora nad zhotovením diela / a iné, tento výkres je majetkom projektanta, reprodukovanie, upravovanie alebo napodobňovanie bez písomného súhlasu autora, alebo zodpovedného pracovníka firmy
- všetky prestupy nad 150mm sú značené v búracích prácach. Pred realizáciou každého zvislého prestupu je nutná vizuálna kontrola statika po vybudovaní omešiek
- označenie výškových omešiek a výškových omešiek
- rozmery neuvedené na tomto výkrese nemožno odmerať
- výškové kóty pohľadových konštrukcií sú informatívne!
- stavba sa staví podľa výkresov nie podľa výkazov
- v prípade nejasností kontaktovať projektanta.

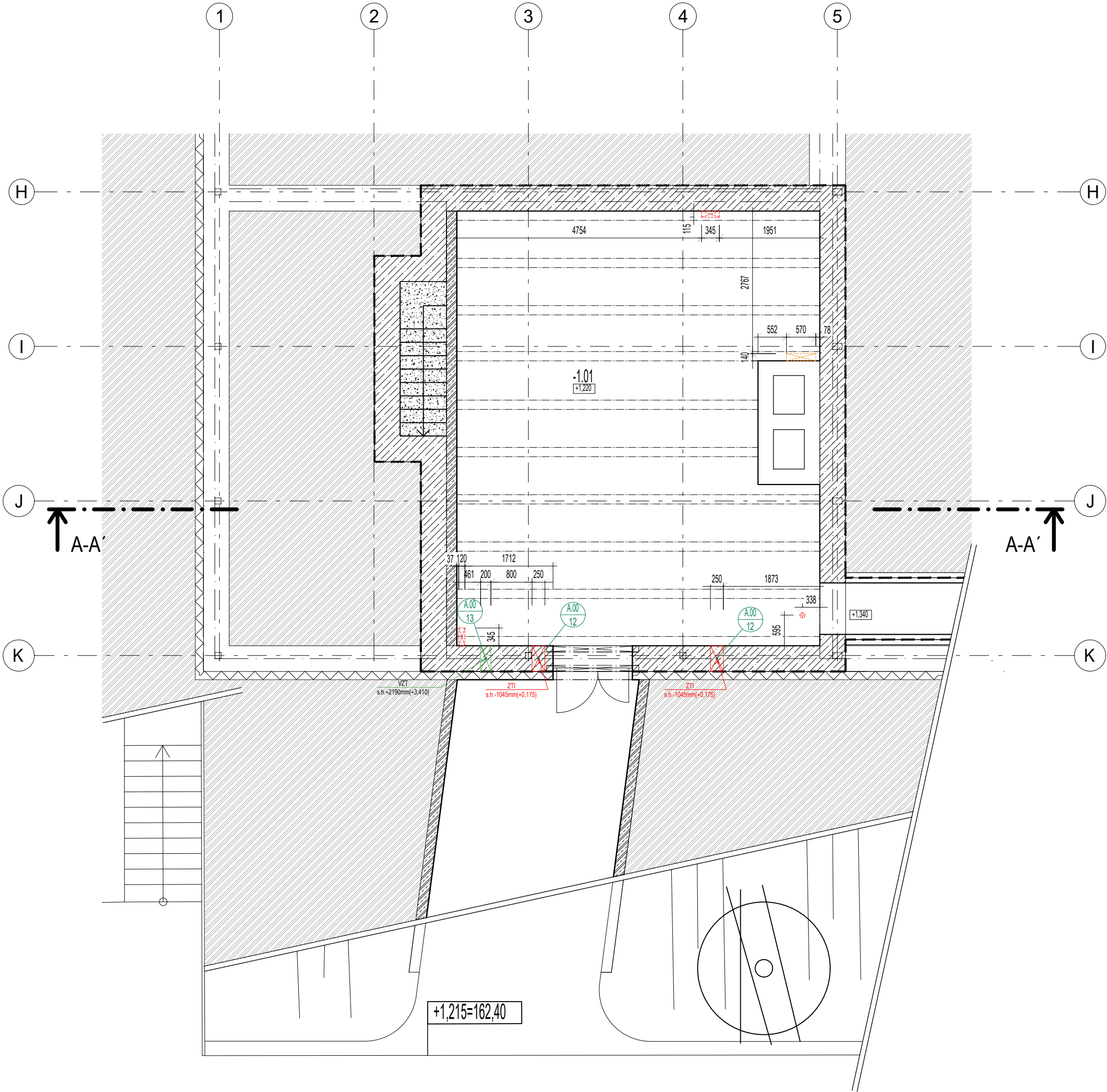
±0,000 = +161,29 m.n.m. BPV

PARÉ

Investor stavby	Mestská časť Bratislava - Rača, Kubačova 21, 831 06 Bratislava
Názov projektu	REKONŠTRUKCIA ZŠ PLICKOVA
Miesto stavby	Pllickova 9, 831 06 Bratislava
Zhotoviteľ projektu	Pantograph s.r.o., Kozmonautov 4, 977 01 Brezno, Office: Bottova 2, 811 09 Bratislava
Hlavný architekt projektu	Ing. arch. Peter Kožuško
Projektový tím	Ing. arch. Paulína Juráková, Ing. arch. Jana Marinicová, Ing. Michal Zábranský, Ing. Lukáš Zachar, Ing. Zsolt Nagy, Ing. Matúš Krajčík, Bc. František Smatana, Ing. arch. Kristián Vnučko, Ing. arch. Filip Krajč

Profesia/časť PD	E.1.1. ASR / V800 VÝPIS STAVEBNÝCH ÚPRAV A REVÍZNÝCH DVIEROK	Stupeň	RP
Stavebný objekt	SO 01 - Základná škola	Dátum	06/2020
Zodpovedný projektant	Ing. arch. Peter Kožuško	Formát	ISO full
Vypracoval	Ing. arch. Paulína Juráková, Ing. arch. Jana Marinicová, Ing. Michal Zábranský, Ing. Lukáš Zachar, Ing. Zsolt Nagy, Ing. Matúš Krajčík, Bc. František Smatana, Ing. arch. Kristián Vnučko, Ing. arch. Filip Krajč	Mierka	bleed A2 (304,750 x 420,00 MM)

Názov výkresu	STAV. ÚPRAVY STRECHA A02_RP_SO.01_E.1.1_V807	č. zákazky	stupeň	stav. objekt	časť	výkres č.	revízia č.
PANTOGRAPH Pantograph s.r.o., Kozmonautov 4, 977 01 Brezno, Office: Bottova 2, 811 09 Bratislava www.pantograph.sk tel.č: +421910977837							



ZOZNAM STAVEBNÝCH ÚPRAV 1.PP									
	OZN	Rozmer				Konštrukcia	Požiar. prestup	Počet KS	Poznámka
		Ø	Šírka	Výška	Hĺbka				
	VODOROVNÉ PRESTUPY								
	A.00.12	-	250	250	-	žb. základ	nie	2	
	A.00.13	200	-	-	-	žb. základ	nie	1	

LEGENDA OZNAČENÍ PRESTUPOV

- kruhový prierez cez strop pod rovinou rezu

kruhový prierez cez strop nad rovinou rezu
- obdĺžnikový prierez cez strop pod rovinou rezu

obdĺžnikový prierez cez strop nad rovinou rezu
- Prierez cez zvislé konštrukcie

Drážka vo zvislých konštrukciách

LEGENDA OZNAČENÍ

- S
x.x

Skladba strešného plášťa

P
x.x

Skladba podlahovej konštrukcie interiéru

Pe
x.x

Skladba podlahovej konštrukcie exteriéru

O
x.x

Označenie okennej konštrukcie

D
x.x

Označenie dvernej konštrukcie interiéru

A.xx
x.x

Označenie stavebných úprav

SHD 2700mm
x.x

Označenie spodných hrán drážok
- De
x.x

Označenie dvernej konštrukcie exteriéru

ZS
x.x

Označenie sadrokartónových konštrukcií

ZSe
x.x

Označenie zasklených stien

SDK
x.x

Označenie sadrokartónových konštrukcií

Sle
x.x

Skladba steny exteriéru od nosnej konštrukcie

RD
x.x

Označenie revízných otvorov a dverí

SHD 2700mm
x.x

Označenie spodných hrán drážok
- SH
x.x

Skladba steny interiéru od nosnej konštrukcie

CI
x.x

Skladba stropy / podlahy interiéru

KL
x.x

Označenie klapárskych výrobkov

ZV
x.x

Označenie zámočníckych výrobkov

I
x.x


Označenie iných výrobkov

SH 2700mm
x.x

Označenie spodných hrán trámov a prekladov

POZNÁMKY:
-všetky rozmery a skladby je potrebné overiť na stavbe
- pri stavebných a montážnych prácach je dodávateľ povinný dodržiavať výhlášku o bozp v platnom znení /374/1990 z.z./
- projektová dokumentácia podlieha ustanoveniam autorského zákona č. 185/2015 z.z. v platnom znení a ostatným súvisiacim zákonom a predpisom, ktoré sa viažu k uplatňovaniu autorských práv. autor má výhradné právo udeľovať súhlas na každé použitie diela, na ochranu pred akýmkoľvek zásahom do diela, na autorskú korektúru diela /dozor autora nad zhotovením diela/ a iné, tento výkres je majetkom projektanta, reprodukovany, upravovaný alebo napodobňovaný bez písomného súhlasu autora, alebo zodpovedného pracovníka firmy
-všetky prestupy nad 150mm sú značené v búracích prácach. Pred realizáciou každého zvislého prestupu je nutná vizuálna kontrola statika po vybratí omietok
-obnaženie výstuž ošetriť náterom a vyspraviť reprofilačnou maltou
- rozmery neuvedené na tomto výkrese nemožno odmerať.
-výskové kóty pohľadových konštrukcií sú informatívne!
-stavba sa stavia podľa výkresov nie podľa výkazov
-v prípade nejasnosti kontaktovať projektanta.

±0,000 = +161,29 m.n.m. BPV PARÉ

Investor stavby	Mestská časť Bratislava - Rača, Kubačova 21, 831 06 Bratislava	
Názov projektu	REKONŠTRUKCIA ZŠ PLICKOVA	
Miesto stavby	Plickova 9, 831 06 Bratislava	
Zhotoviteľ projektu	Pantograph s.r.o., Kozmonautov 4, 977 01 Brezno, Office: Bottova 2, 811 09 Bratislava	
Hlavný architekt projektu	Ing. arch. Peter Kožuško	
Projektový tím	Ing. arch. Paulína Juráková, Ing. arch. Jana Marinicová, Ing. Michal Zábranský, Ing. Lukáš Zachar, Ing. Zsolt Nagy, Ing. Matúš Krajčík, Bc. František Smatana, Ing. arch. Kristián Vnučko, Ing. arch. Filip Krajč	

Profesia/časť PD	E.1.1_ASR / V800 VÝPIS STAVEBNÝCH ÚPRAV A REVÍZNYCH DVIEROK		Stupeň	RP
Stavebný objekt	SO 02 - Telocvična		Dátum	06/2020
Zodpovedný projektant	Ing. arch. Peter Kožuško		Formát	Previous
Vypracoval	Ing. arch. Paulína Juráková, Ing. arch. Jana Marinicová, Ing. Michal Zábranský, Ing. Lukáš Zachar, Ing. Zsolt Nagy, Ing. Matúš Krajčík, Bc. František Smatana, Ing. arch. Kristián Vnučko, Ing. arch. Filip Krajč		Mierka	paper size (525,70 x 297,00 MM)
Názov výkresu	STAVEBNÉ ÚPRAVY 1.PP	č. zákazky	stupeň	stav. objekt
	A02_RP_SO.02_E.1.1_V808	časť	výkres č.	revízia č.
PANTOGRAPH Pantograph s.r.o., Kozmonautov 4, 977 01 Brezno, Office: Bottova 2, 811 09 Bratislava www.pantograph.sk tel.č.: +421910977837				



Zoznam Stavieb/Úprav 1.NP								
CZK	Rozmer				Konštrukcia	Počítaný prestup	Počet KS	Poznámka
	Ø	Šírka	Výška	Hĺbka				
VODOROVNÉ PRESTUPY								
A.00.01	140	-	-	-	keramiz. panel	nie	1	
A.00.02	240	-	-	-	keramiz. panel	nie	2	
A.00.03	240	-	-	-	keramické murivo	nie	2	0
A.00.04	-	360	360	-	keramické murivo	ANO	4	
A.00.05	-	330	200	-	keramické murivo	nie	2	
A.00.06	-	150	100	-	keramické murivo	ANO	5	
A.00.07	-	225	100	-	keramické murivo	nie	7	
A.00.08	-	300	300	-	žb. základ	nie	3	
A.00.09	300	-	-	-	keramiz. panel	nie	8	
A.00.10	-	50	50	-	porobeton. panel	nie	1	
A.00.11	-	100	70	-	keramické murivo	nie	1	0
ZVÝŠNÉ PRESTUPY								
A.01.30	100	-	-	-	ocelovo-bet. strop	nie	2	
A.01.31	-	350	125	-	ocelovo-bet. strop	nie	1	
A.01.32	-	570	140	-	ocelovo-bet. strop	nie	1	
A.01.33	-	570	140	-	betónový základ kanála	nie	1	
DRÁŽKY								
A.01.60	-	100	250	70	keramiz. panel	nie	6	
A.01.61	-	350	cca 650 / podľa potreby	125	porobeton. panel	nie	1	
A.01.62	-	100	cca 650 / podľa potreby	100	keramické murivo	nie	1	
A.01.63	-	1200	100	75	keramické murivo	nie	1	

LEGENDA OZNAČENÍ PRESTUPOV			
⊕ kruhový priezraz cez strop pod rovinou rezu	▭ obdĺžnikový priezraz cez strop pod rovinou rezu	⊗ Priezraz cez zvislé konštrukcie	
⊕ kruhový priezraz cez strop nad rovinou rezu	▭ obdĺžnikový priezraz cez strop nad rovinou rezu	⊠ Drážka vo zvislých konštrukciách	

LEGENDA OZNAČENÍ			
⊙ Skladba stiešného plásta	⊙ Označenie dvernej konštrukcie exteriér	⊙ Skladba steny interier od novej konštrukcie	
⊙ Skladba podlahovej konštrukcie interier	⊙ Označenie sadrokartónových konštrukcií	⊙ Skladba strop / podlahy interier	
⊙ Skladba podlahovej konštrukcie exteriér	⊙ Označenie zasklených stien	⊙ Označenie klapiových výrobkov	
⊙ Označenie okennej konštrukcie	⊙ Označenie sadrokartónových konštrukcií	⊙ Označenie zámočkových výrobkov	
⊙ Označenie dvernej konštrukcie interier	⊙ Skladba steny exteriér od novej konštrukcie	⊙ Označenie iných výrobkov	
⊙ Označenie stavebných úprav	⊙ Označenie revizných otvorov a dvierok	⊙ Označenie spodných hrán trámov a prekladov	
⊙ Označenie spodných hrán drážok	⊙ Označenie spodných hrán drážok		

POZNAMKY:
- všetky rozmery a skladby je potrebné overiť na stavbe
- pri stavebných a montážnych prácach je dodržiavať povinný poriadok výstavby a bezpečnosti práce v platnom znení (374/1990 Z.z.)
- projektová dokumentácia podlieha ustanoveniam autorského zákona č. 185/2015 Z.z. v platnom znení a ostatným súvisiacim zákonom a predpisom, ktoré sa vzťahujú k uplatňovaniu autorských práv, autor má výhradné právo zverejniť údaje na každom použitom diele, na ochranu znení pred akýmkoľvek zneužitím do dieťa, na autorskú korektúru dieťa rozoznať autora na základe dieťaťa a na, ktoré výkresy je možné projektovať, neprojektovať, upravovať alebo neprojektovať bez písomného súhlasu autora, akto zodpovedajúci projektovú firmu
- všetky prestupy nad 150mm sú označené v budovných predpisoch. Pred realizáciou každého zvislého prestupu je nutná vizuálna kontrola stavu po vybudovaní omietok
- označenie výkresu ošetrovateľom a výkresom rekonštrukčného malbu
- označenie navrhovateľa na tomto výkrese nemôže chýbať
- výkresy kópy pohľadových konštrukcií sú informatívne
- všetky na stavbe podľa výkresu nie podľa výkresu
- v prípade nejasností kontaktovať projektanta.

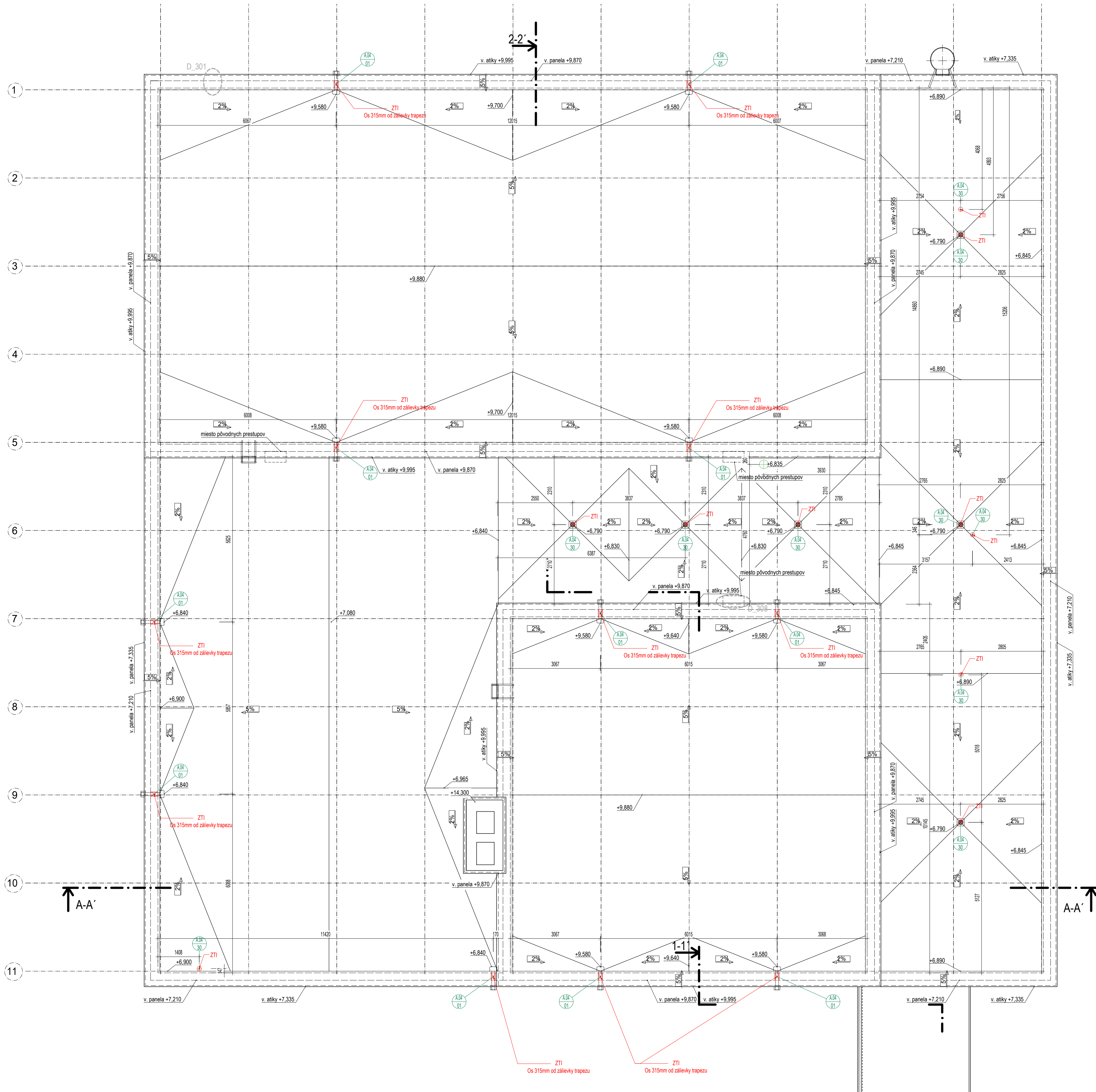
±0,000 = +161,29 m.n.m. BPV

Investor stavby	Mestská časť Bratislava - Rača, Kubačova 21, 831 06 Bratislava	PARÉ
Názov projektu	REKONŠTRUKCIA ZŠ PLICKOVA	
Miesto stavby	Plickova 9, 831 06 Bratislava	
Zhotoviteľ projektu	Pantograph s.r.o., Kozmonautov 4, 977 01 Brezno, Office: Bottova 2, 811 09 Bratislava	
Hlavný architekt projektu	Ing. arch. Peter Kožuško	
Projektový tím	Ing. arch. Paulína Juráková, Ing. arch. Jana Marinicová, Ing. Michal Zabranský, Ing. Lukáš Zachar, Ing. Zsolt Nagy, Ing. Matúš Krajčík, Bc. František Smatana, Ing. arch. Kristián Vnučko, Ing. arch. Filip Krajč	

Profesia/časť PD	E.1.1. ASR / V800 VÝPIS STAVEBNÝCH ÚPRAV A REVÍZNÝCH DVIEROK	Stupeň	RP
Stavebný objekt	SO 02 - Telocvična	Dátum	06/2020
Zodpovedný projektant	Ing. arch. Peter Kožuško	Formát	ISO full
Vypracoval	Ing. arch. Paulína Juráková, Ing. arch. Jana Marinicová, Ing. Michal Zabranský, Ing. Lukáš Zachar, Ing. Zsolt Nagy, Ing. Matúš Krajčík, Bc. František Smatana, Ing. arch. Kristián Vnučko, Ing. arch. Filip Krajč	Mierka	1:100 (841,00 x 594,00 MM)
Názov výkresu	STAVEBNÉ ÚPRAVY 1.NP	Číslo výkresu	A02_RP_SO.02_E.1.1_V809

PANTOGRAPH Pantograph s.r.o., Kozmonautov 4, 977 01 Brezno, Office: Bottova 2, 811 09 Bratislava www.pantograph.sk tel.: +421910977837

ZOZNAM STAVEBNÝCH ÚPRAV STRECHA									
OZN	Rozmer				Konštrukcia	Požiar. prestup	Počet KS	Poznámka	
	Ø	Šírka	Výška	Hĺbka					
VODOROVNÉ PRESTUPY									
A.05.01	150	-	-	-	keramzit panel	nie	11		
ZVÝŠLE PRESTUPY									
A.05.30	150	-	-	-	žb. panel	nie	10		



LEGENDA OZNAČENÍ PRESTUPOV

- ☐ kruhový prierez cez strop pod rovinou rezu ☐ obdĺžnikový prierez cez strop pod rovinou rezu ☒ Prierez cez zvislé konštrukcie
☐ kruhový prierez cez strop nad rovinou rezu ☐ obdĺžnikový prierez cez strop nad rovinou rezu ☐ Drážka vo zvislých konštrukciách

LEGENDA OZNAČENÍ

- | | | | | | |
|-------------------|---|--------------------|--|--------------------|--|
| $\frac{S}{x.s.}$ | Skladba strešného plášťa | $\frac{De}{x.s.}$ | Označenie dvornej konštrukcie exteriér | $\frac{St}{x.s.}$ | Skladba steny interiór od nosnej konštrukcie |
| $\frac{Pa}{x.s.}$ | Skladba podlahovej konštrukcie interiór | $\frac{DS}{x.s.}$ | Označenie sadrokartónových konštrukcií | $\frac{D}{x.s.}$ | Skladba stropy / podlahy interiór |
| $\frac{Pa}{x.s.}$ | Skladba podlahovej konštrukcie exteriér | $\frac{ZSt}{x.s.}$ | Označenie zaklených stien | $\frac{K}{x.s.}$ | Označenie kápiarskych výrobkov |
| $\frac{O}{x.s.}$ | Označenie okenných konštrukcie | $\frac{SDS}{x.s.}$ | Označenie sadrokartónových konštrukcií | $\frac{Z}{x.s.}$ | Označenie zámočníckych výrobkov |
| $\frac{D}{x.s.}$ | Označenie dvornej konštrukcie interiór | $\frac{St}{x.s.}$ | Skladba steny exteriér od nosnej konštrukcie | $\frac{I}{x.s.}$ | Označenie iných výrobkov |
| $\frac{St}{x.s.}$ | Označenie stavebných úprav | $\frac{RD}{x.s.}$ | Označenie revízných otvorov a dveríok | $\frac{I.T}{x.s.}$ | Označenie spodných hrán trámov a prekladov |
| $\frac{SD}{x.s.}$ | Označenie spodných hrán drázk | $\frac{SD}{x.s.}$ | Označenie spodných hrán drázk | | |

POZNÁMKY:
 výkresy a skúšky je povinné uviesť na stavbe
 pri čítaní z možných priestorov a dodávateľ povinný dodávať výkresy o ploche v pomere 1:1500 (stavby 174/1990) z č.
 projektová dokumentácia podľa uplatňovania autorského zákona č. 185/2015 z. z., upravujúceho a statutu súvisiacich zákonov a predpisov, ktoré sa viažu k uplatňovaniu
 výkresy podľa príloh, ktoré sú súčasťou výkresu, na ktorom pred výkresom, za ktorým došlo, a autorský kreslísky, ktoré došlo autoru alebo
 nad zrušením delu a s. a. tieto výkresy je uplatňovanie kreslísky, reprodukujú, upravujú alebo napodobňujú bez písomného súhlasu autora.
 alebo zodpovedajú kreslísky
 výkresy presahujú nad 10mm z č. zrušením v budovách pred. Pred realizáciou každého výkresu predstu je nutná vizuálna kontrola stavby po vyplnení omietok
 zobrazení výkresu alebo náčrtu výkresu a popísaním reprodukčného malbu
 návrh nevyužívať a b. b. výkresy nemajú obsah
 výkresy ktoré pohľadových konštrukcií sú informáciou
 stavba sa stáva podľa výkresov ne podľa výkresov
 v prípade nejistoty kontaktovať projektanta.

30_000 = +161,29 m.n.m. BPV		PARÉ
Investor stavby	Mestská časť Bratislava - Rača, Kubačova 21, 831 06 Bratislava	
Názov projektu	REKONŠTRUKCIA ZŠ PLICKOVA	
Miesto stavby	Plickova 9, 831 06 Bratislava	
Zhotoviteľ projektu	Pictograph s.r.o., Kozmonautov 4, 977 01 Brezno, Office: Bottova 2, 811 09 Bratislava	
Hlavný architekt projektu	Ing. arch. Peter Kožuško	
Projektový tím	Ing. arch. Paulína Juráková, Ing. arch. Jana Marínicová, Ing. Michal Zábanský, Ing. Lukáš Zachar, Ing. Zsolt Nagy, Ing. Matúš Krajčík, Bc. František Smatana, Ing. arch. Kristián Vnucko, Ing. arch. Filip Krajč	

Profesia/časť PD	E.1.1. ASR / V800 VÝPIS STAVEBNÝCH ÚPRAV A REVÍZNÝCH DVIEROK	Stupeň	RP
Stavebný objekt	SO 02 - Telocvičňa	Dátum	06/2020
Zodpovedný projektant	Ing. arch. Peter Kožuško	Formát	735 x 594
Vypracoval	Ing. arch. Paulína Juráková, Ing. arch. Jara Marinicová, Ing. Michal Záborský, Ing. Lukáš Zachar, Ing. Zsolt Nagy, Ing. Matúš Krajčík, Bc. František Smatana, Ing. arch. Kristián Vnukco, Ing. arch. Filip Krajč	Mierka	1 : 75
Názov výkresu	STAV. ÚPRAVY STRECHY	č. účelový A02_RP_SO.02	objekt E.1.1_V810
PANTOGRAPH Pantograph s.r.o., Kozmonautova 4, 977 01 Brezno, Office: Bottova 2, 811 09 Bratislava www.pantograph.sk		tel.č.: +42191097837	